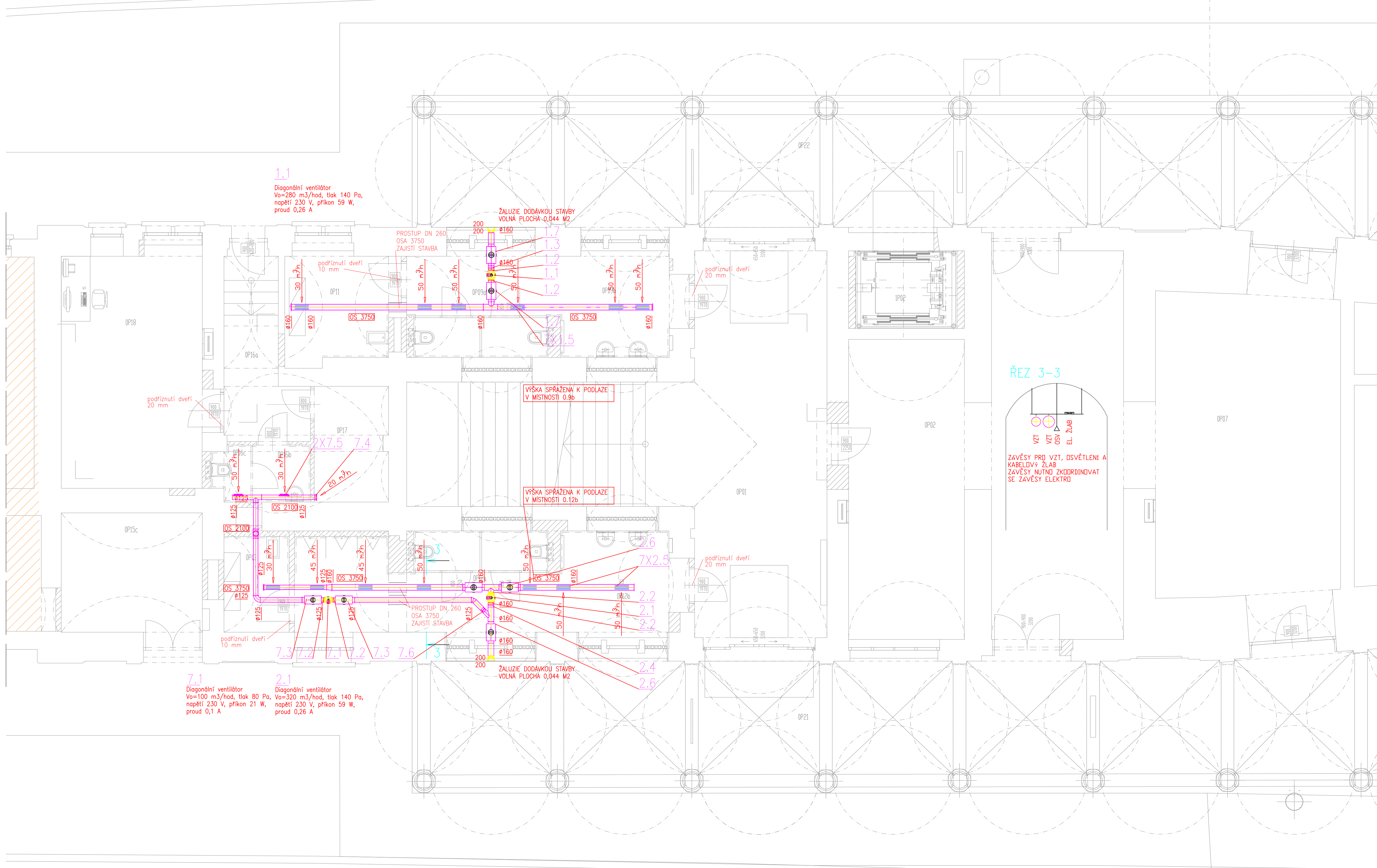


BARVA	OZNAČENÍ	NÁZEV	PLOCHA
	OP01	SCH HALA CHODBA	5168
	OP02	KOMERČNÍ PROSTOR	6865
	OP07	KOMERČNÍ PROSTOR	4352
	OP08a	VÝMĚNIKOVÁ STANICE	2649
	OP08b	VÝMĚNIK STANICE ZAZEMÍ	825
	OP09a	WC ŽENY	1127
	OP09b	PŘEDSÍN - WC ŽENY	843
	OP11	ÚKLIDOVÁ KOMORA	835
	OP12a	WC MUŽI	1898
	OP12b	PŘEDSÍN - WC MUŽI	840
	OP13	ÚKLIDOVÁ KOMORA	477
	OP15c	ROZVODNA NN	1287
	OP16a	CHODBA	904
	OP16b	PŘEDSÍN WC	252
	OP16c	WC	152
	OP17	SKLAD	651
	OP18	DENNÍ MÍSTNOST/OSTRAHA	2502
	OP19a	TECH.ZAZEMÍ PŘEDSÍN	928
	OP19b	TECH.ZAZEMÍ VÝPRAVČÍ	1977
	OP19c	PŘEDSÍNKA	290
	OP19d	TECH.ZAZEMÍ KUCHYŇKA	499
	OP19e	TECH.ZAZEMÍ WC	193
	OP19f	TECH.ZAZEMÍ TECHNOLOGIE	2656
	OP19g	TECH.ZAZEMÍ TECHNOLOGIE	4192
	OP19h	TECH.ZAZEMÍ ROZVODNA	1440
	OP19i	TECH.ZAZEMÍ TECHNOLOGIE	2222
	OP20	TECH.ZAZEMÍ VSTUP SCH.	373
	OP21	NÁSTUPISŤE ARKÁDA	12028
	OP22	NÁSTUPISŤE ARKÁDA	10378
	OP25	PODMOSTNÍ KOJE ČÁST 1	1126
	OP26	PODMOSTNÍ KOJE ČÁST 2	1121
	OP27	PODMOSTNÍ KOJE ČÁST 3	1146
	OP28	PODMOSTNÍ KOJE ČÁST 4	1267
	OP29	PODMOSTNÍ KOJE ČÁST 5	1044
	OP30	PODMOSTNÍ KOJE ČÁST 6	1137
	OP31	PODMOSTNÍ KOJE ČÁST 7	1114
	OP32	PODMOSTNÍ KOJE ČÁST 8	1335
	OP33	PODMOSTNÍ ČÁST PRŮCHOJ 1	5259
	OP34	PODMOSTNÍ ČÁST PRŮCHOJ 2	8672
	OP35	PODMOSTNÍ ČÁST PRŮCHOJ 2	5254
	IP02	VÝTAH	687



## POZNÁMKY:

NA STAVBE MUSÍ BYT DODRŽOVÁNY VŠECHNY PRAVOMOCNÉ, TECHNOLOGICKÉ, KONSTRUKČNÉ POSTUPY A DOPORUČENÍ VÝROBCE, JEJEDNOTLIVÝ STAVEBNÝ SYSTÉM, RESPÉKTOVÁNY POŽADAVKY PRÍSLUŠNÝCH NÓREM A SOUVISIACEJCH PREDPISOV.

RESPÉKTOVÁNY BUDEJÚ OBECNÉ TECHNICKÉ POŽADAVKY NA VÝSTAVBU, STAVEBNÝ ZÁKON V PLATNÉM ZNENÍ VČETNÉ SOUVISIACEJCH PREDPISOV.

RESPÉKTOVÁNY BUDEJÚ DODRŽOVANÁ BEZPEČNOST A OCHRANA ZDRAVÍ DELOVÝCH PREDPISOV A SOUVISIACEJCH VÝHLÁŠEK.

PO ZÁRANI Č. 5.6.1. PREDBEŽNÉ UŽÍVANIE VENTILÁCII STRÍŠKY, TEDI TYPU, VEKLOSTI, MATERIALU A UMÍSTENÍ VÝSTAVBY, JE NEHODI NA PRÍSLUŠNÉ KONKRETNÉ TYPU A ZLOŽENIE DODATKOVÉHO PAKU MUSÍ DODATELNE ZAPRACOVAŤ DO Č. 5.6.2. A. PREDBEŽNÉ PRAVÉDANIE A DIELSKÉ DOKUMENTY, KTEROU MUSÍ PREDÉM (PRED OBJEDNÁVANÍ A MONTÁŽI, RESP. PRED ZAPRACOVANÍM) DO DODATELSTEK REALIZÁCIA A DIELSKÉ PROJEKTOVÉ VÝKRESY, JE NEHODI NA PRÍSLUŠNÉ KONKRETNÉ TYPU A ZLOŽENIE DODATKOVÉHO PAKU MUSÍ DODATELNE ZAPRACOVAŤ.

NA STAVBE MUSÍ BYT DODRŽOVÁNY VŠECHNY PRAVOMOCNÉ, TECHNOLOGICKÉ, KONSTRUKČNÉ POSTUPY A DOPORUČENÍ VÝROBCE, JEJEDNOTLIVÝ STAVEBNÝ SYSTÉM, RESPÉKTOVÁNY POŽADAVKY PRÍSLUŠNÝCH Č. 5.6.2. SOUVISIACEJCH PREDPISOV.

PRÍKLADNÝ STAVEBNÝ BUDE DODRŽOVANÁ BEZPEČNOST A OCHRANA ZDRAVÍ DELOVÝCH PREDPISOV A SOUVISIACEJCH VÝHLÁŠEK A PLÁNU BOOZ.

V VŠECH POULZOVANÝ VÝROBKOV A MATERIALO JE, OD DODATELNU VÝZVADZOVANO UJISTENÍ O VÝDAJI PROHLÁSENÍ O SHODE PODĽA Č. 5.6.1. OŠ. 0351, ST. ZÁKONA Č. 22/1991 ŠR, VE ZNENÍ DODATKOVÝCH PREDPISOV.

PRÍKLADNÝ STAVEBNÝ BUDE DODRŽOVANÁ BEZPEČNOST A OCHRANA ZDRAVÍ DELOVÝCH PREDPISOV A SOUVISIACEJCH VÝHLÁŠEK A PLÁNU BOOZ.

REALIZÁCIA A DIELSKOU DOKUMENTACIÁ V VÝZUTÍ JM ZVOLENYCH KONKRETNÝCH TYPU VÝROBKOV KONKRETNÝCH VÝROBKOV, PRACOVNÝCH POSTUPU, ATD. A TUDTO DOKUMENTACIÁ PREDJAVNÁ, RESP. OSOBLAŠTÍ SI INVESTOROM.

PRÍKLADNÝ STAVEBNÝ BUDE DODRŽOVANÁ BEZPEČNOST A OCHRANA ZDRAVÍ DELOVÝCH PREDPISOV A SOUVISIACEJCH VÝHLÁŠEK A PLÁNU BOOZ.

TOU TOU PROJEKTOVÝ DOKUMENTACIÁ, ) PROJEKTOVÝCH A CHARAKTERISTICKÝCH PARAMETROU DIELNEK DEKLARACE PROJEKTOVÝCH PARAMETROU A CHARAKTERISTIK. TEPERKE PO SCHVALENÍ INVESTOROM MUDE ZAPOČÍTŠ REALIZÁCIA, OD STAVBY VŠAK BUDE ZA SPRÁVNOSŤ DODÁVATEL.

VŠECHNY VÝROBKOV MUSÍ BYŤ INSTALOVANÝ MIAMO JEJNU A SLOŽENIE A NAVODY VÝROBCE, A TO I V PRÍPADE, POKUD SÚJ SOUČASTÍ JEJNO VÝROBKU (NAPR. VYMÄKOVANÁ STANICA).

PRÍKLADNÝ STAVEBNÝ BUDE DODRŽOVANÁ BEZPEČNOST A OCHRANA ZDRAVÍ DELOVÝCH PREDPISOV A SOUVISIACEJCH VÝHLÁŠEK A PLÁNU BOOZ.

VŠECHNY MONTÁŽNÝ OTVORY A VEDENÍ JE NUTNO KOORDINOVATO S OSTATNÍMI ČASŤAMI STAVBY PRED JEJICH PREDJAVENÍM.

PRÍKLADNÝ STAVEBNÝ BUDE DODRŽOVANÁ A ZÁRANI NAPOJAVANIE NA ELEKTROINSTALÁCII NEBO S REGULACI JE NUTNO S TYPOM PROFESIEM KOORDINOVATO.

PRŮCHODY POTRUBI DE POŽÁRNE BEZPEČNOSTNÉ REŠENÍ BUDE TIEŠNY PRŮCHODU CERTIFIKOVANÝM ZPŮSOBOM.

PRŮCHODY POTRUBI NUSNÝM KONSTRUKCIÁMI (STĚNY, STŘOPY, ATD.) BUDE PREDJAVENÝ SPRÁV OCELOVÉ CHARÁNKY, KTERÉ MUSÍ UMOŽNIŤ DIALAČNÝ PŘECHOD JEJICH PRŮCHODZIEJÍCÍ POTRUBI.

PO PŘEVODENÍ OTVORU VE STAVEBNÝCH KONSTRUKCIÍ BUDE VÝHRADE POUŽITÝ VRTÁČKY S JÁDROVÝM VÝHRADE NA NARUŠENÍ KONTAKTU S VÝHRADE KONSTRUKCIE STĚNY, KLENBY, ATD.

POTRUBI VEDENÉ V NEVÝHRADENÝCH PROSTORÁCH BUDE TEPELNE ISOLOVANO PRO ZABRÁNENÍ VÝHRADE KONDENZACE.

VŠECHNE ZÁRANI, POTRUBI BUDE UPEVŇOVANO POMOCI TYPOVÝCH ZÁVĚSŮ A CHYŤŮ V NEKORDINOVANÝCH PŘEVODNÍ.

Jiná ověření:	Paré:
Orientační schéma:	Razisko oprávněné osoby:
Revizce:	Datum:
PR2	30.8.2023
Popsí:	
Předložení dokumentace k přepojování	
Kontroloval:	
Stavbytel/Investor:	<b>Správa železnic, státní organizace</b>
Adresa:	<b>Diázdná 1003/7, 110 00 Praha 1</b>
Zástupce investora:	Stavební správa západ
Adresa:	Sokolovská 1955/278, Praha 9, 190 00
	 <b>SPRAVA ZELEZNIC</b>
Zhotovitel díla:	Správa železnic, státní organizace
Adresa:	Markýty Kunčovic 990/12, 615 00 Brno
Kontakt:	T: +420 972 235 830 E: O09sek@spravazeleznic.cz
Zhotovitel části/objektu:	SEAP
Adresa:	Ná Patku 1171, 337 01 Rokycany
Kontakt:	T: +420 371 746 011 E: seap@seap.cz
	 <b>seap</b>
Hlavní projektant (HIP):	Jan Karásek
Specialista:	Vlastimil Šatra
Název stavby/jakce:	<b>Rekonstrukce výpravní budovy v ŽST Plzeň-Jižní Předměstí</b>
Název části:	Technika prostředí staveb
Název objektu/dílů částí:	<b>Výpravní budova v ŽST Plzeň-Jižní Předměstí Vzduchotechnické zařízení</b>
Název pillohy:	Přodrys 1.PP, Řez Z
Název dílů části pillohy:	Nový stav
Odpovědný projektant:	Zpracovateli pillohy: Vlastimil Šatra
Kraj:	Katastrální území: Pízen (7231981)
Přírodní:	Měřková: 1:50 Formáty: 1260x594 TUDU: 0203 B1
Označení stavby/jakce:	Označení stavby/jakce: S631900277
Označení části:	Označení části: D.2.2.1.3.2
Označení objektu/dílů částí:	Označení objektu/dílů částí: SO 65-71-65.01
Název pillohy (typ/položi):	Číslo pillohy (typ/položi):
	<b>2 102</b>
	Stupeň dokumentace: PDPS
	Smílování datum zpracování: 30.11.2023
Označení projektu: 0 2 0 2 7 1 3 2 1 0 2 2 3 (Prostředím pro další informace)	